

Karta Katalogowa

Zestaw czujnika ruchu

Indeks:
ACCMOTIONDETKIT



Zestaw umożliwia wysyłanie alertów SMS po wykryciu ruchu w monitorowanych pomieszczeniach. Głównym elementem zestawu jest czujnik ruchu PIR firmy Bosch. Po wykryciu ruchu w strefie chronionej czujnik zmienia stan wyjścia przekaźnikowego.

Bramka SMSEagle reaguje na tę zmianę, wyzwalając zdefiniowaną akcję – np. wysłanie wiadomości SMS lub połączenia głosowego do wskazanej osoby albo grupy.

Zestaw zawiera

Czujka ruchu Bosch: zasięg detekcji 12×12 m, technologia PIR, przetwarzanie sygnału FSP, wyjście przekaźnikowe alarmowe NC, ochrona antysabotażowa, zgodność z EN 50130-5 Klasa II.

Zasilacz: wysokosprawny zasilacz impulsowy AC, zapewniający stabilne i bezpieczne zasilanie czujnika. Zakres napięcia wejściowego: 110–230 V AC.

Przewód połączeniowy: 5 m, 4-żyłowy (zasilanie + sygnał), zakończenia tulejkowe (ferrule), z gniazdem DC i zabezpieczonymi przejściami.

Akcesoria montażowe: regulowany uchwyt ścienny do precyzyjnego ustawienia czujnika.

Zasilacz: globalnie certyfikowany zasilacz sieciowy (wejście 110–230 V AC) do zasilania czujnika ruchu.

Montaż

1. Montaż: Zamontuj czujnik na ścianie, korzystając z dołączonego uchwyty montażowego.

2. Podłączenie czujnika: Otwórz obudowę, zsuwając przednią pokrywę w dół. Następnie podłącz dedykowany przewód do niebieskiego zacisku wewnątrz czujnika.

Przewód	Zacisk czujnika ruchu
Czarny	-
Czerwony	+
Pomarańczowy	NC
Brązowy	NC

3. Połączenie z SMSEagle: Podłącz drugi koniec przewodu do zacisków Digital Input oraz GND w urządzeniu SMSEagle:

Przewód	Zacisk SMSEagle
Pomarańczowy	DI 1
Brązowy	GND

4. Zasilanie: Podłącz zasilacz do gniazda DC na przewodzie, a następnie włóż go do gniazdka sieciowego 110–230 V.

Pełna instrukcja instalacji znajduje się na końcu karty katalogowej.

Parametry techniczne elementów zestawu

1. Czujka ruchu Bosch

Profesjonalna pasywna czujka podczerwieni (PIR) z zaawansowanym algorytmem First Step Processing (FSP) ograniczającym fałszywe alarmy.

Dynamiczna kompensacja temperatury

Czujka inteligentnie dostosowuje czułość, dzięki czemu wykrywa intruza praktycznie w każdych warunkach temperaturowych.

Pokrycie „od ściany do ściany”

Ulepszona strefa dozorowa (look-down) i zasięg 12 m × 12 m zapewniają pełne pokrycie pomieszczenia.

Parametry detekcji

Technologia: pasywna podczerwień (PIR)

Zasięg: 12 m × 12 m

Wysokość montażu: zalecana 2,2–2,75 m (bez regulacji)

Przetwarzanie sygnału: FSP (First Step Processing), szybka reakcja

Kompensacja: dynamiczna kompensacja temperaturowa

Parametry elektryczne

Zasilanie sieciowe: 110–230 V AC poprzez dotychczasowy zasilacz AC/DC

Napięcie czujki: 12 V DC

Pobór prądu (czuwanie / alarm): 10 mA (przy 12 V DC)

Wyjścia

Przełącznik (alarm): półprzewodnikowy, nadzorowany, styki typu Form A (normalnie zamknięte / NC)

Obciążalność przełącznika: ≤ 100 mA, 25 V DC, 2,5 W

Zabezpieczenie antysabotażowe (tamper): styki NC (przy zamkniętej obudowie)

Obciążalność styków tamper: ≤ 100 mA, 25 V DC, 2,5 W

Właściwości fizyczne i środowiskowe

Wymiary: 105 × 61 × 44 mm

Materiał obudowy: tworzywo ABS o wysokiej wytrzymałości

Kolor: biały

Temperatura pracy: -30°C do +55°C

Wilgotność względna: 0–95% (bez kondensacji)

Zgodność: EN 50130-5, Klasa II

Odporność RF: wysoka (testy do 30 V/m w zakresie 150 kHz – 2 GHz)

Region	Certyfikacja	
Europa	CE	2004/108/EC: Dyrektywa EMC 2006/95/EC: Dyrektywa niskonapięciowa (LVD) EN50131-2-2 [-W12] EN50131-2-2 [-WP12]
Belgia	INCERT	B-509-0051/b [ISC-BPR2-W12, WP12]
Norwegia	FG	GODKJENNELSESBEVIS [-W12, -WP12]
USA	UL	cULs - ANSR: Intrusion-detection Units (UL 639), ANSR7: Intrusion-detection Units Certified for Canada (ULC-S306) [-W12 i -WP12]
Francja	AFNOR	2620200001A0 [-W12] 2620200001B0 [-WP12]
Szwecja	INTYG	11-268 [-WP12] 11-269 [-W12]
Niderlandy	NCP	2011062 [ISC-BPR2-W12, -WP12, ISC-BPQ2-W12, ISC-BDL2-W12G, ISC-BDL2-WP12G, ISC-BDL2-WP6G]
Bułgaria	GD FSPP	GODKJENNELSESBEVIS [-W12, -WP12]

Detektory zostały również zaprojektowane tak, aby spełniać następujące wymagania/normy:

Europa Zgodne z EN50131-2-2, klasa (Grade) 2

Zgodne z EN50130-5, Klasa II

Zgodne z EN60529, EN50102 (IP30, IK04)

Zgodne z Dyrektywą 2002/95/WE – ograniczenie stosowania niektórych substancji niebezpiecznych (RoHS)

2. Przewód połączeniowy

Długość: 5 metrów

Zasilanie: gniazdo DC 5,5/2,1 mm

(żeńskie, biegun dodatni w środku)

Sygnal: zakończenia tulejkowe (do listwy zaciskowej)

3. Zestaw montażowy

Funkcja: montaż ścienny

Regulacja: umożliwia precyzyjną regulację kąta pochylenia czujnika

4. Zasilacz

Wejście: 100–240 V AC

Wyjście: 12 V DC

Maksymalna moc: 6 W

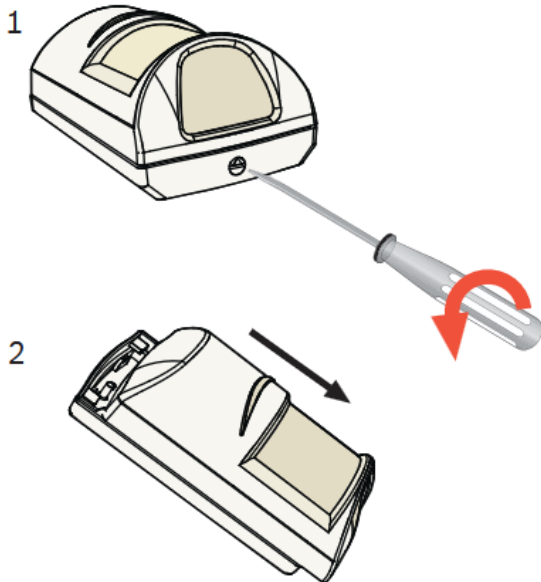
Temperatura pracy: 0–40°C

Złącze DC: 2,1 × 5,5 × 11 mm

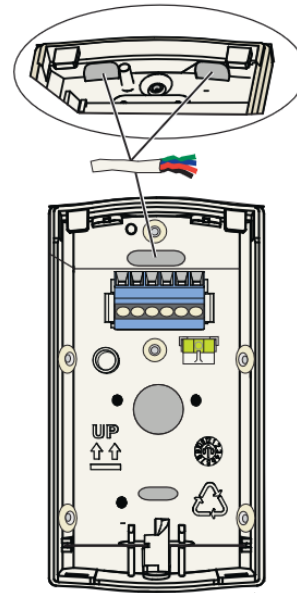
Certyfikaty bezpieczeństwa: cUL | GS | CE | CB | RCM | SAA | PSE | LVD | UKCA | BS | BSMI | CCC

Pełna instrukcja instalacji

1. Otwórz czujnik

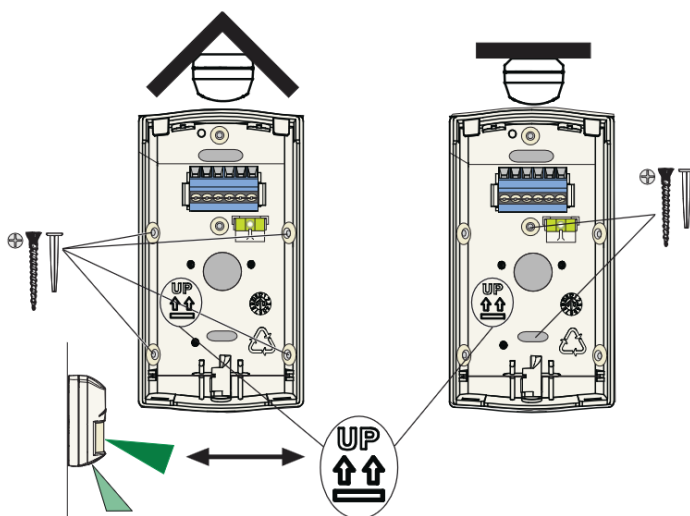


3. Wprowadź dedykowany przewód do czujnika



2. Otwory montażowe

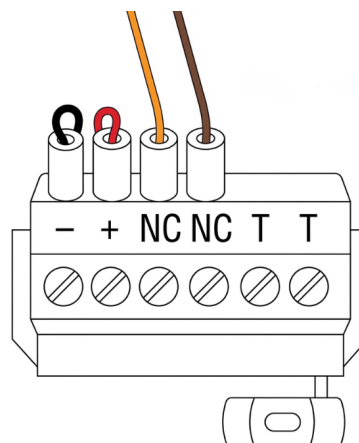
W zależności od miejsca instalacji czujnika (na płaskiej ścianie lub w narożniku) należy wywiercić otwory w obudowie czujnika. Zalecana wysokość montażu to 2,2-2,75 m (7,5-9 stóp) – bez konieczności dodatkowej regulacji. W zestawie znajduje się opcjonalny uchwyt przegubowy B328 (Gimbal-mount Bracket), ułatwiający montaż.



4. Podłącz dedykowany przewód

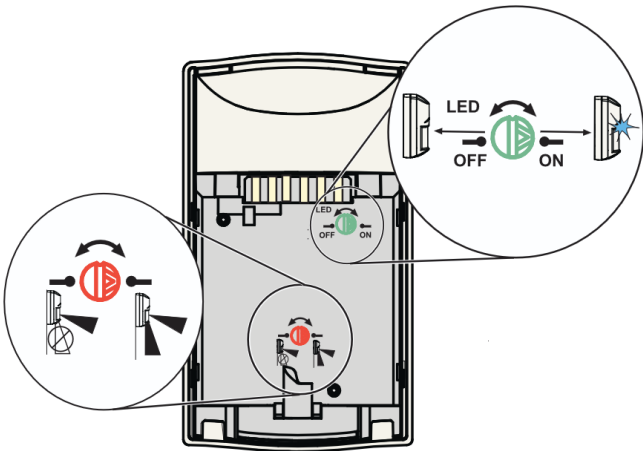
Podłącz dedykowany przewód do niebieskiego zacisku wewnątrz czujnika:

Przewód	Zacisk czujnika ruchu
Czarny	-
Czerwony	+
Pomarańczowy	NC
Brązowy	NC

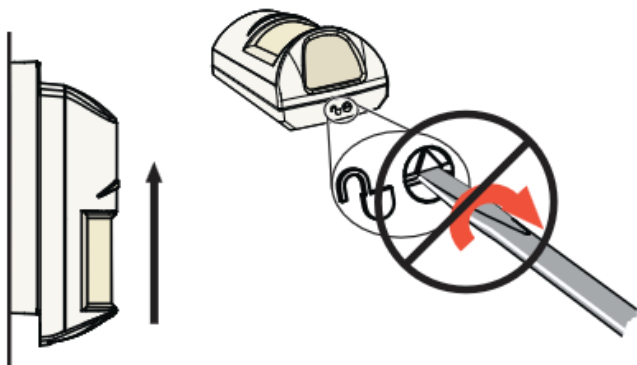


5. Zasięg detekcji i dioda LED

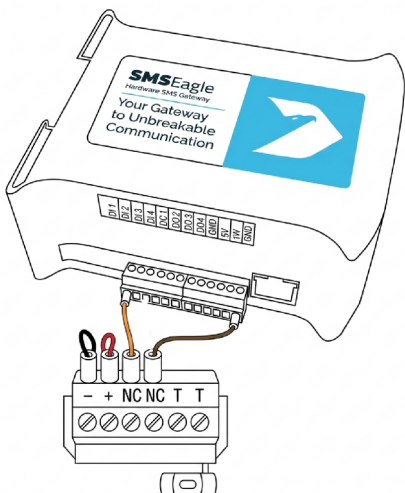
Ustaw zasięg detekcji (krótki lub długi) oraz skonfiguruj sposób działania diody LED.



6. Zamknij czujnik



7. Podłącz dedykowany przewód do urządzenia SMSEagle



8. Zasilanie

Podłącz wtyk DC zasilacza do gniazda DC na dedykowanym przewodzie, a następnie podłącz zasilacz do gniazda sieciowego 110–230 V. Urządzenie potrzebuje około 2 minut na uruchomienie.

9. Schematy pokrycia

